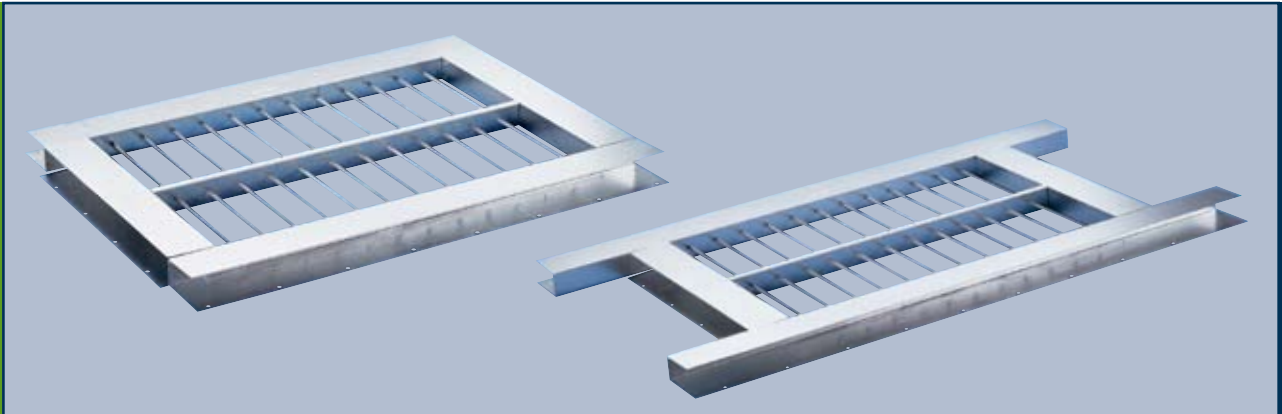


Kraty antywłamaniowe i przeciw wpadnięciu ESSMANN®



Opis produktu

Kraty antywłamaniowe i przeciw wpadnięciu ESSMANN®

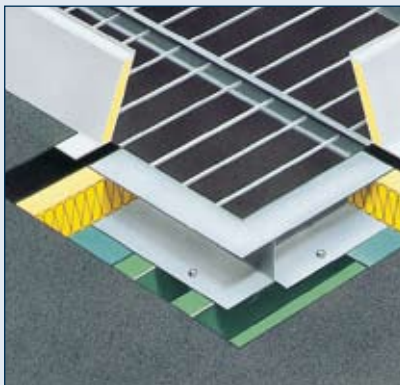


Przeznaczone dla wszystkich obiektów, w których całe mienie musi być dobrze chronione przed kradzieżą.

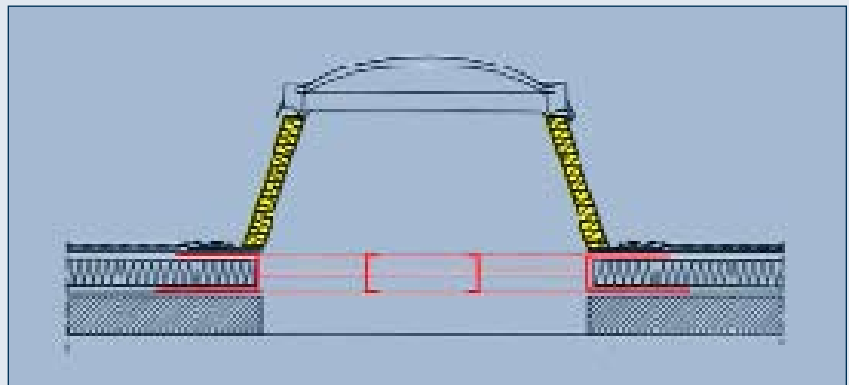
Taka konstrukcja uniemożliwia włamywaczom dostanie się do budynku przez świetlik w dachu.

Krata antywłamaniowa i przeciw wpadnięciu ESSMANN jest zbudowana z ramy z cynkowanej stali, która może mieć różną wysokość – w zależności od grubości ocieplenia na dachu. W ramie wmontowane są w równych odstępach masywne pręty stalowe.

Jeżeli świetlik z kratą antywłamaniową i przeciw wpadnięciu jest montowany w trakcie układania pokrycia dachowego, krata stanowi dodatkowe zabezpieczenie dla dekarzy.



Krata antywłamaniowa i przeciw wpadnięciu ESSMANN montowana przy izolowaniu dachu bezpośrednio pod wieńcem świetlika.



Krata antywłamaniowa i przeciw wpadnięciu ESSMANN montowana nad otworem w dachu, pełniąc – dzięki umieszczeniu ocieplenia w stalowej ramie – również ważną funkcję przeciwpożarową zgodnie z normą DIN 18234. Układanie dodatkowych wieńców drewnianych jest zbędne. To znacznie przyspiesza roboty dekarzkie i obniża ich koszt. Aby krata antywłamaniowa i przeciw wpadnięciu ESSMANN właściwie spełniała swoją rolę, należy przestrzegać instrukcji jej montażu.

Przy odpowiednim rozmieszczeniu przejm wzdłużnych krata antywłamaniowa i przeciw wpadnięciu ESSMANN może służyć również jako przejma poprzeczna.

Więcej informacji na www.essmann.pl

ESSMANN Polska Sp. z o.o.

Stara Iwiczna, ul. Nowa 23

PL 05-500 Piaseczno

Tel.: +48 (22) 750 33 41

Fax: +48 (22) 750 33 10

e-mail: info@essmann.pl

www.essmann.pl